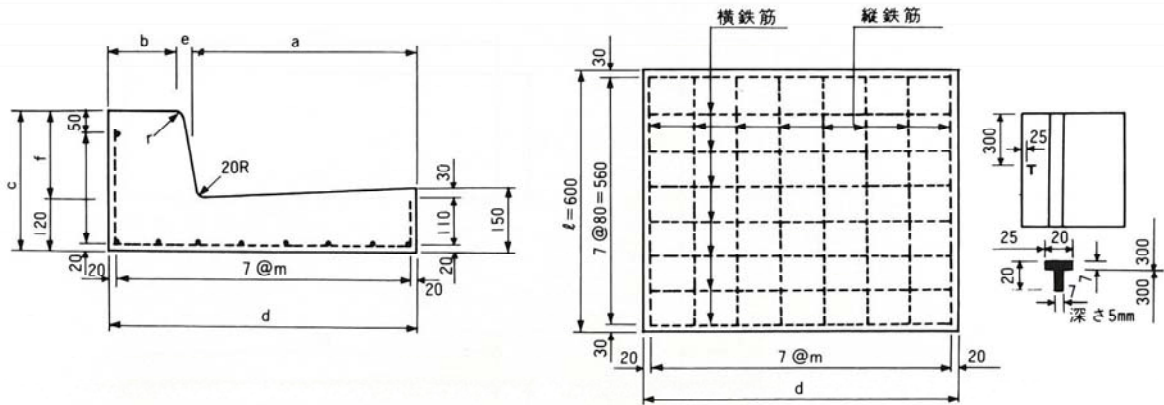


鉄筋コンクリート特殊L形 (東京都型)

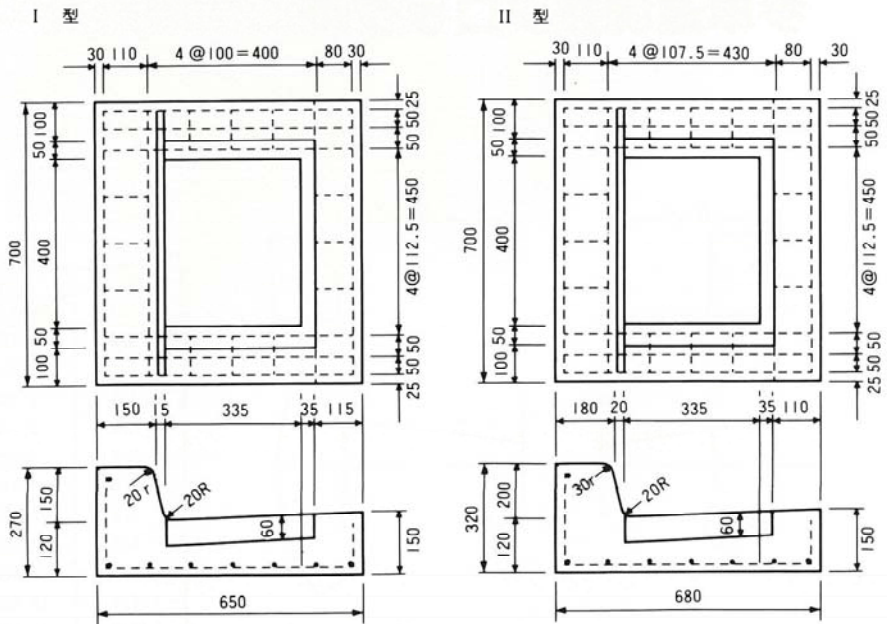


寸法表

単位：mm

| 種類 | 寸法 | | | | | | | | | | 鉄筋 | | | |
|--------|-----|-----|-----|-----|----|-----|----|----|------|-----|-------|-----|-------|--|
| | a | b | c | d | e | f | r | R | m | 縦鉄筋 | | 横鉄筋 | | |
| | | | | | | | | | | 径 | 数量(本) | 径 | 数量(本) | |
| * I 型 | 485 | 150 | 270 | 650 | 15 | 150 | 20 | 20 | 87.1 | D10 | 9 | D13 | 8 | |
| * II 型 | 480 | 180 | 320 | 680 | 20 | 200 | 30 | 20 | 91.4 | D10 | 9 | D13 | 8 | |

鉄筋コンクリート特殊L形縁塊



配筋表

単位：mm

| 種類 | 鉄筋 | | | |
|--------|-----|-------|-----|-------|
| | 縦鉄筋 | | 横鉄筋 | |
| | 径 | 数量(本) | 径 | 数量(本) |
| * I 型 | D10 | 8 | D13 | 9 |
| * II 型 | D10 | 8 | D13 | 9 |

*印には、頭部に深さ4±1mmのTマークをつけるものとする。

蓋は街渠ます365用を使用します。